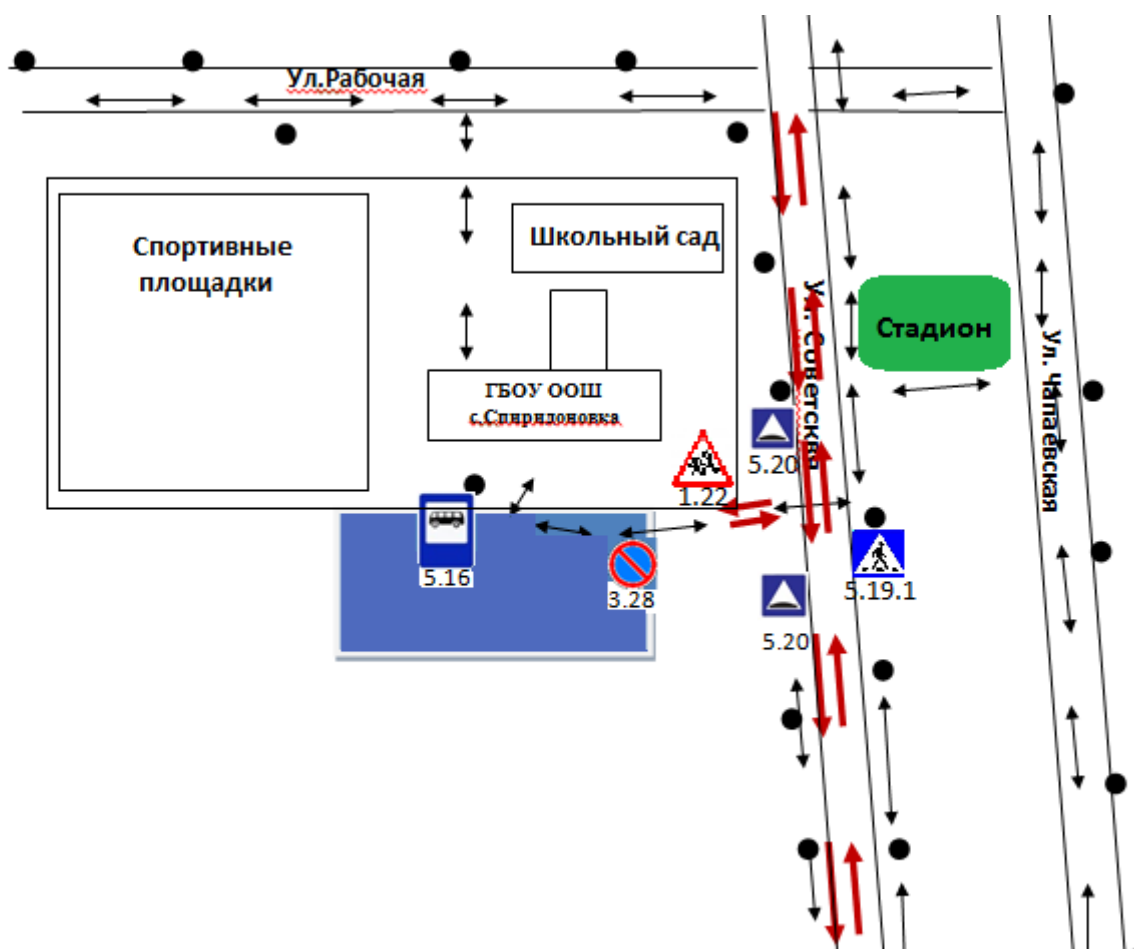


**План-схема района расположения ГБОУ ООШ с.Спиридоновка,
пути движения транспортных средств и детей (учеников)**



Условные обозначения:

-  - (5.16) место остановки автобуса
-  - направление движения детей
-  - направление движения транспортного потока
-  - (5.19.1) пешеходный переход
-  - (5.20) искусственная неровность
-  - (3.28) стоянка запрещена
-  - искусственное освещение
-  - парковочная площадка
-  - (1.22) внимание дети