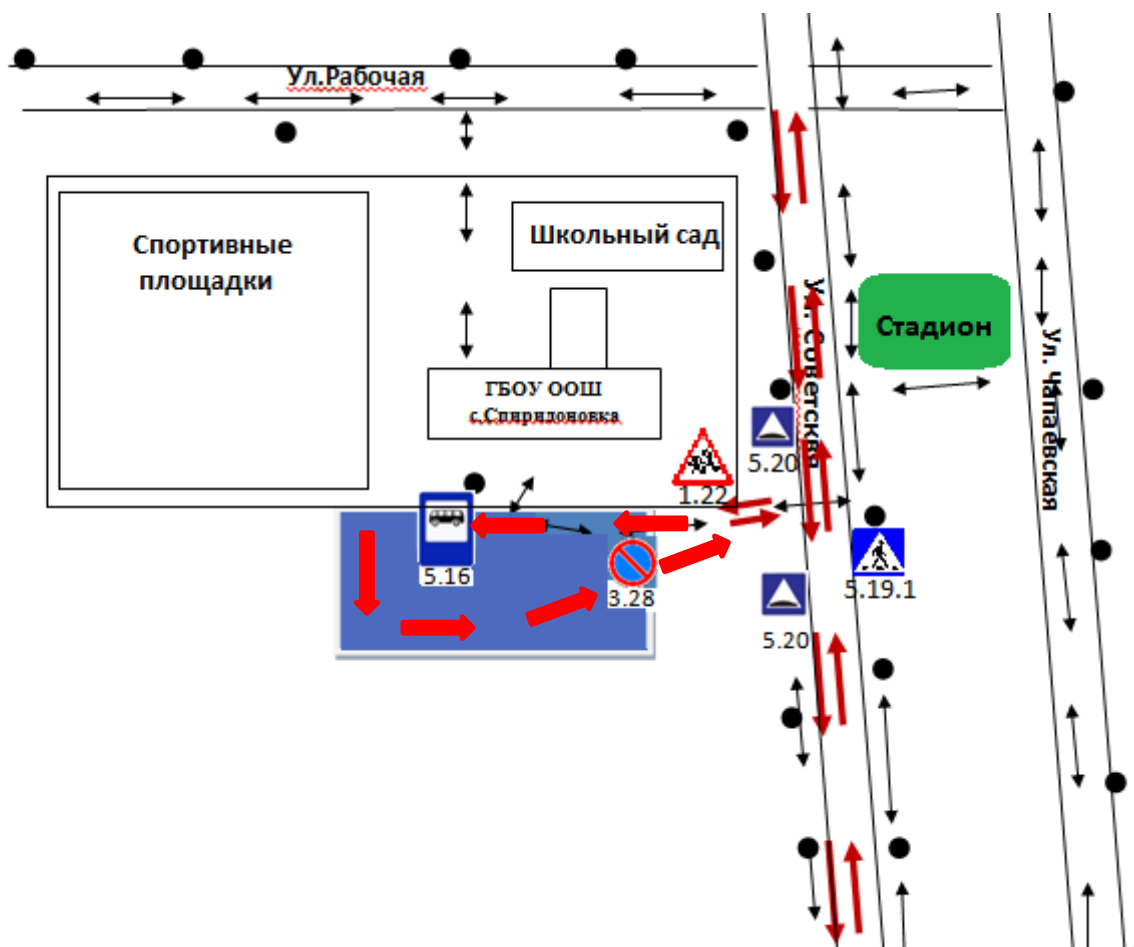


**Схема организации дорожного движения в непосредственной близости от ГБОУ ООШ с.Спиридоновка с размещением соответствующих технических средств, маршруты движения детей и расположение парковочных мест.**



**Условные обозначения:**

-  - (5.16) место остановки автобуса
-  - направление движения детей
-  - направление движения транспортного потока
-  - (5.19.1) пешеходный переход
-  - (5.20) искусственная неровность
-  - (3.28) стоянка запрещена
-  - искусственное освещение
-  - парковочная площадка
-  - (1.22) внимание дети